

What is next!



Broadband multimedia messaging



Holographic watch



Extreme HD video steaming



Autonomous Vehicles



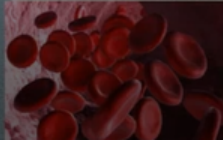
Smart Farming



In Body Network



Nano IoT



Implanted Antennas



Oct 08, 2020

كلية الهندسة تواكب أحدث بيئات الاتصال لأنظمة ال 6G

نظمت كلية الهندسة بهجري جامعة العين في العين وأبوظبي ندوة افتراضية حول بيئات الاتصال لأنظمة 6G، قدمها الأستاذ الدكتور راند مصلح عهيد وأستاذ في كلية الهندسة الكهربائية وتكنولوجيا المعلومات، الجامعة الألمانية الأردنية. و بإشراف كل من الأستاذ الدكتور سهل العونة والأستاذة الدكتورة زينة حواهدى من كلية الهندسة في جامعة العين، وبحضور 62 مشاركاً من أعضاء هيئة التدريس والطلبة.

قدم الدكتور راند عرضاً تفصيلياً لمتطلبات أنظمة الاتصالات اللاسلكية المستقبلية والرؤية والتحديات، مشيراً إلى أن هناك حاجة إلى أجهزة بسيطة ذات استهلاك منخفض جداً للطاقة وتكاليف التنفيذ لتسهيل الاتصال الهائل، وأن من بين التقنيات المستخدمة لتحقيق أهداف 6G هي التعلم الآلي، التخصيص الديناميكي للطيف، نقل الطاقة اللاسلكية، الاتصال البصري في الفضاء الحر، استخدام نطاقات تتجاوز 100 جيجاهرتز، الاستخدام المكثف لأنظمة الهوائيات المتعددة والأسطح الذكية، أنظمة الوصول الجديدة التي تسمح بزيادة في كثافة العقدة، أمن الفضاء الإلكتروني، التوطين الداخلي عالي الدقة، والمحاكاة الافتراضية الضخمة لوظائف الشبكة والبرامج الجديدة.

رابط الخبر